

# SINTEF Teknisk Godkjenning

## TG 20340



Utstedt første gang: 03.10.2013  
Revidert: 13.02.2024  
Korrigert:  
Gyldig til: 01.12.2028  
Forutsatt publisert på  
[www.sintefcertification.no](http://www.sintefcertification.no)

SINTEF bekrefter at

## Diffo Proof vindsperre

er vurdert å være egnet i bruk og tilfredsstillende krav til produktdokumentasjon i henhold til forskrift om omsetning og dokumentasjon av produkter til byggverk (DOK) og forskrift om tekniske krav til byggverk (TEK), for de egenskaper, bruksområder og betingelser for bruk som er angitt i dette dokumentet.



### 1. Innehaver av godkjenningen

Tectis AS  
Postboks 1116  
1787 Halden  
[www.tectis.no/](http://www.tectis.no/)

### 2. Produktbeskrivelse

Diffo Proof vindsperre er laget av tre lag polypropylen der det midterste sjiktet er en vanntett membran. Diffo Proof vindsperre er grå på både under- og oversiden, og har svart trykk på oversiden. Produktet leveres på rull i følgende formater:

- 1,37 m bred og 25 m lang
- 2,75 m bred og 12,5 m lang
- 2,75 m bred og 25 m lang
- 2,75 m bred og 50 m lang
- 3,00 m bred og 50 m lang

Tabell 1

Mål og toleranser for Diffo Proof vindsperre

Egenskap	Mål	Toleranse
Flatevekt	92 g/m <sup>2</sup>	± 10 %
Bredde	1,37, 2,75 og 3,00 m	± 1,5 %
Lengde	12,5, 25,0 og 50,0 m	± 0 %

### 3. Bruksområder

Diffo Proof vindsperre kan brukes som utvendig vindsperre i varmesolerte yttervegger med luftet kledning, og i takkonstruksjoner av tre.

Diffo Proof vindsperre kan brukes som vindsperre under taktro i varmesolerte takkonstruksjoner av tre i bygninger i risikoklasse 1-6 i brannklasse 1, 2 og 3.

Vindperren kan brukes i bygninger i risikoklasse 1-6 i brannklasse 1, og i boliger med inntil 3 etasjer der hver boenhet har direkte utgang til terreng (ikke via trapp eller trapperom). For annen bruk må brann sikkerheten dokumenteres ved brannteknisk analyse.

Produktet kan ikke brukes som kombinert vindsperre og undertak. Se for øvrig pkt. 6 om betingelser for bruk.

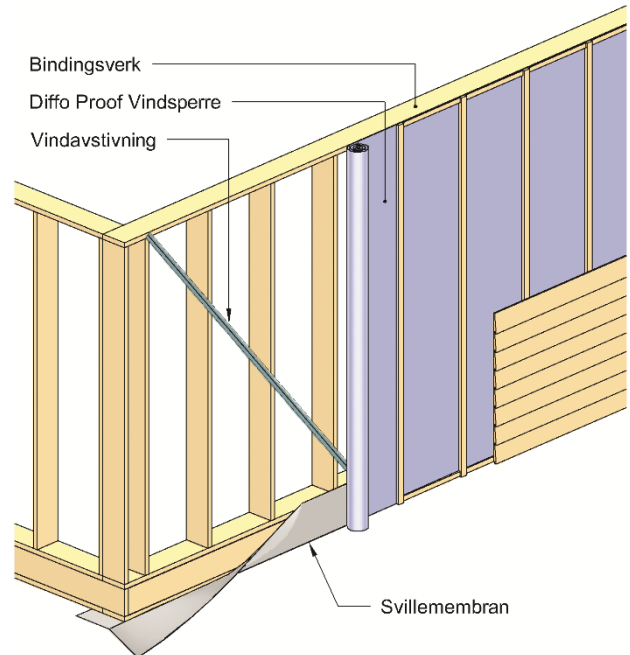


Fig. 1  
Eksempel på Diffo Proof vindsperre brukt på vegg

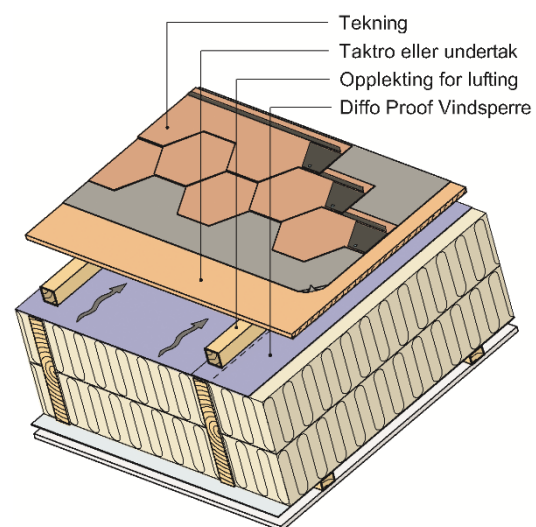


Fig. 2  
Eksempel på Diffo Proof vindsperre brukt i luftet skråtak

SINTEF er norsk medlem i European Organisation for Technical Assessment, EOTA, og European Union of Agrément, UEAtc

SINTEF Certification  
[www.sintefcertification.no](http://www.sintefcertification.no)  
e-post: [certification@sintef.no](mailto:certification@sintef.no)

Kontaktperson, SINTEF: Jan Ove Busklein  
Utarbeidet av: Jan Ove Busklein

SINTEF AS  
[www.sintef.no](http://www.sintef.no)  
Foretaksregister: NO 919 303 808 MVA

Tabell 2  
Produktegenskaper for Diffo Proof vindsperre

Egenskap	Prøvemethode EN	Produktnavn		Enhet
		Ytelseserklæring <sup>1)</sup>	Kontrollgrense <sup>2)</sup>	
Dimensjonsstabilitet Langs Tvers	1107-2	-	≤ 1,5 <sup>3)</sup> ≤ 1,5 <sup>3)</sup>	%
Vanntetthet	1928/13859-2	W1	Tett	-
Luftgjennomgang materiale	12114	-	≤ 0,15 <sup>3)</sup>	m <sup>3</sup> /m <sup>2</sup> h50Pa
Luftgjennomgangstall konstruksjon	12114	-	≤ 0,15 <sup>3)</sup>	m <sup>3</sup> /m <sup>2</sup> h50Pa
Vanndampmotstand s <sub>d</sub> -verdi	ISO 12572	0,07 ±0,01	≤ 0,08	m
Rivestyrke (spikerfeste) Langs Tvers	12310-1/13859-2	80 -20/+30 90 -20/+30	≥ 60 ≥ 70	N
Strekstyrke Langs Tvers	12311-1/13859-2	180 -20/+25 120 -20/+15	≥ 160 ≥ 100	N/50 mm
Forlengelse ved maks. last Langs Tvers	12311-1/13859-2	30 ±10 54 -15/+5	≥ 20 ≥ 39	%

<sup>1)</sup> Deklarert verdi i produsentens ytelseserklæring (Declaration of Performance, DoP)

<sup>2)</sup> Kontrollgrensen angir den laveste verdien for produsentens egenkontroll og overvåkende kontrollprøving

<sup>3)</sup> Resultat fra typeprøving

#### 4. Egenskaper

##### Materialeegenskaper

Produkt- og konstruksjonsegenskaper er vist i Tabell 2.

##### Egenskap ved brannpåvirkning

Vindsperreren har brannteknisk klasse E i henhold til EN 13501-1.

##### Bestandighet

Diffo Proof vindsperre er vurdert til å ha tilfredsstillende bestandighet på grunnlag av prøving før og etter akselerert, kunstig klimaaldring i laboratorium. Produktet må være beskyttet mot direkte påvirkning av UV-bestråling i den ferdige konstruksjonen. Produktet skal, uten unødig opphold, tildekkes så snart som mulig etter montering.

##### Lufttetthet

Diffo Proof vindsperre er så tett at den gjør det mulig å oppfylle alle aktuelle krav til lekkasjetall, n<sub>50</sub>, gitt i TEK, og i de norske passivhusstandardene, før innvendig dampsperrsjikt er montert.

#### 5. Miljømessige forhold

##### Helse- og miljøfarlige kjemikalier

Produktet inneholder ingen prioriterte miljøgifter, eller andre relevante stoffer i en mengde som vurderes som helse- og miljøfarlige. Prioriterte miljøgifter omfatter CMR, PBT og vPvB stoffer.

##### Avfallshåndtering/gjenbruksmuligheter

Produktet skal sorteres som restavfall ved avhending. Produktet skal leveres til godkjent avfallsmottak der det kan energigjenvinnes.

##### Miljødeklarasjon

Det er ikke utarbeidet miljødeklarasjon (EPD) for produktet.

#### 6. Betingelser for bruk

##### Prosjektering

Utvendig kledning, undertak og taktekning bør legges så raskt som mulig etter at Diffo Proof vindsperre er montert, slik at produktet ikke står fritt eksponert over lengre tid. Før varmeisolasjon, dampsperre og innvendig kledning monteres må utvendig kledning/og eller takteking være ferdig lagt. Før arbeidene på yttervegg eller takflate påbegynnes skal det også kontrolleres at undertaket er tilfredsstillende montert.

Fukttinnholdet i taksperrene, veggstenderne og sløyfene skal være mindre enn 20 vektprosent når produktet monteres for at krympingen i treverket ikke skal svekke klemmingen av omleggene i duken for mye.

##### Montasje

Diffo Proof vindsperre skal monteres slik at vindsperreren danner et lufttett sjikt på utsiden av varmeisolerte trekonstruksjoner. Alle skjøter skal ha min. 50 mm omlegg, og skjøter, kanter og overganger skal klemmes kontinuerlig mot stendere, sviller, sperrer og lignende med lekter som spikres med maks. spikeravstand 150 mm.

Duken skal strammes opp slik at den ikke blir liggende an mot veggkledning eller taktro.

Vindsperreren skal være lufttett rundt gjennomføringer, over takskjegg, kilrenner og møne.

Vindsperreren skal monteres i henhold til produktets installasjonsveiledning, og for øvrig brukes i samsvar med prinsippene som er vist i Byggforskserien, blant annet 523.255 *Yttervegger av bindingsverk, Varmeisolering og tetting*, 525.101 *Skrå, luftede tretak med isolerte takflater*, 520.308 *Yttervegger og tak i trehus med 30 minutters brannmotstand* og 520.322 *Brannmotstand for vegger av tre, mur og betong*.

**Transport og lagring**

Diffo Proof vindspærre skal lagres tørt, liggende på en ren, flat overflate, beskyttet med emballasje og skjermet for solstråling.

**7. Produkt- og produksjonskontroll**

Produktet produseres i Tsjekkia for Tectis AS.

Innehaver av godkjenningen er ansvarlig for produksjonskontrollen for å sikre at produktet blir produsert i henhold til de forutsetninger som er lagt til grunn for godkjenningen.

Fabrikkfremstillingen av produktet er underlagt overvåkende produkt- og produksjonskontroll i henhold til kontrakt om SINTEF Teknisk Godkjenning.

Produksjonsbedriften har et kvalitetssystem som er sertifisert i henhold til EN ISO 9001.

**8. Grunnlag for godkjenningen**

Produktet er vurdert på grunnlag av rapporter som er innehavers eiendom.

**9. Merking**

Emballasjen på hver rull skal være merket med produktnavn og produsent, samt strekkode for produktidentifikasjon med produksjonstidspunkt.

Produktet er CE-merket i henhold til EN 13859-2.

Det kan også merkes med godkjenningsmerket for SINTEF Teknisk Godkjenning; TG 20340.

**10. Ansvar**

Innehaver/produsent har det selvstendige produktansvar i henhold til gjeldende rett. Krav kan ikke fremmes overfor SINTEF utover det som er nevnt i NS 8402.

for SINTEF



Susanne Skjervø  
Godkjenningsleder