

# SINTEF Teknisk Godkjenning

## TG 2598



Utstedt første gang: 29.01.2009  
Revidert: 04.06.2021  
Korrigert: 15.11.2022  
Gyldig til: 01.07.2026

Forutsatt publisert på  
[www.sintefcertification.no](http://www.sintefcertification.no)

SINTEF bekrefter at

## TarkoDry Våtromsmembran

er vurdert å være egnet i bruk og tilfredsstiller krav til produktdokumentasjon i henhold til forskrift om omsetning og dokumentasjon av produkter til byggverk (DOK) og forskrift om tekniske krav til byggverk (TEK), for de egenskaper, bruksområder og betingelser for bruk som er angitt i dette dokumentet.



### 1. Innehaver av godkjenningen

Tarkett AS  
Box 500 Brakerøya  
3002 Drammen  
[www.tarkett.no](http://www.tarkett.no)

### 2. Produktbeskrivelse

TarkoDry Våtromsmembran er en membran av homogen PVC. TarkoDry Våtromsmembran er et felles produktnavn for TarkoDry Floor og TarkoDry Wall, som benyttes på henholdsvis gulv og vegg. TarkoDry er en sveisbar membran. Standard farge er grå, og overflaten som skal ha fliskledning er børstet. Følgende produkter inngår i systemet:

- Veggmembran: TarkoDry Wall
- Gulvmembran: TarkoDry Floor
- Gulv- og vegglim: CascoProff GP
- Fugemasse: Casco AquaSeal
- Tarkett sveisetråd
- Flislim – gulv og vegg: Casco Multifix Premium

Tabell 1 viser standardmål og toleranser for TarkoFloor og TarkoDry Wall.

Tabell 1  
Mål for TarkoDry Floor og TarkoDry Wall

Egenskap	Enhet	TarkoDry Floor	TarkoDry Wall
Tykkelse	mm	1,5	1,2
Toleranse		+0,13/-0,1	+0,13/-0,1
Flatevekt	kg/m <sup>2</sup>	2,45	1,95
Bredde	m	≥ 2,0	≥ 2,0 ≥ 0,49
Rullengde	m	13 -35	13 -35

### 3. Bruksområder

TarkoDry kan benyttes som vanntettende og damptettende sjikt på våtromsgolv og -vegger rett under fliskledning. Aktuelle bruksområder er boliger, hoteller og våtrom med tilsvarende belastning.

Membranen kan legges på underlag av betong og bygningsplater egnet for våtrom. Membranen skal alltid ha overdekning av

fliskledning. Membranen skal ikke ligge under en påstøp. Øvrige betingelser for bruk er omtalt i pkt. 7.

### 4. Egenskaper

TarkoDry er prøvet i henhold til EAD 030436-00-0503 "Watertight covering kits based on flexible sheets for wet room floors and/or walls". Egenskapene er vist i tabell 2.

Tabell 2  
Produktegenskaper bestemt ved typeprøving

Egenskap	Verdi	Prøvmingsmetode
Vanntetthet ved gjennomføringer i gulv <sup>1)</sup>	Bestått	EAD 030352-00-0503, anneks A
Vanntetthet ved gjennomføringer i vegg	Bestått	EAD 030352-00-0503, Anneks F
Vanntetthet	Bestått	EN 13553
Vanndampmotstand, ekv. luftlagstykkelse, sd - TarkoDry Floor - TarkoDry Wall	- 55,4 m - 49,1 m	EN ISO 12572, Anneks C. 23 °C og 50/93 % RF
Skjøtoverbyggende evne, strekk og skjær 2 mm	Bestått	EAD 030352-00-0503 Anneks B
Rissoverbyggende evne Rissvidde minimum 0,4 mm	Bestått	EAD 030436-00-0503, punkt 2.2.5
Dimensjonsstabilitet, TarkoDry Wall - Lengderetning - Tverretning	-/+ 0,35 % -/+ 0,21 %	EN ISO 23999
Heftfasthet	> 0,3 MPa	EN 14891, punkt A6.2
Motstand mot temperatur, 4 uker ved 70 °C	Bestått	EAD 030436-00-0503, punkt 2.2.10
Motstand mot vann	≥ 0,3 MPa	EN 14891, punkt A6.3
Motstand mot alkalinitet, 4 uker ved 80 °C	Bestått, kategori 2	EAD 030436-00-0503, punkt 2.2.12

<sup>1)</sup> Dokumentert med Joti, Serres og Blücher sluk.

SINTEF er norsk medlem i European Organisation for Technical Assessment, EOTA, og European Union of Agrément, UEAtc

SINTEF Certification  
[www.sintefcertification.no](http://www.sintefcertification.no)  
e-post: [certification@sintef.no](mailto:certification@sintef.no)

Kontaktperson, SINTEF: Neha Parekh  
Utarbeidet av: Neha Parekh

SINTEF AS  
[www.sintef.no](http://www.sintef.no)  
Foretaksregister: NO 919 303 808 MVA

## 5. Miljømessige forhold

### Helse- og miljøfarlige kjemikalier

TarkoDry Våtromsmembran inneholder ingen prioriterte miljøgifter, eller andre relevante stoffer i en mengde som vurderes som helse- og miljøfarlige. Prioriterte miljøgifter omfatter CMR, PBT og vPvB stoffer.

### Inneklimapåvirkning

TarkoDry Våtromsmembran er vurdert i henhold til SINTEF Teknisk Godkjenning – krav til helse- og miljøegenskaper versjon 09.05.2022. Produktet er bedømt å ikke avgi partikler, gasser eller stråling som gir negativ påvirkning på inneklimate, eller som har helsemessig betydning. Produktet tilfredsstiller krav i BREEAM-NOR v6.0, Emisjoner fra byggeprodukter i henhold til Hea 02 Innluftskvalitet.

### Avfallshåndtering/gjenbruksmuligheter

TarkoDry Våtromsmembran med tilhørende produkter skal sorteres som restavfall på byggeplass/ved avhending. Produktet skal leveres til godkjent avfallsmottak der det kan energigjenvinnes.

Vått lim og fugemasse er definert som farlig avfall (jfr Avfallsforskriften). Produktene skal sorteres som farlig avfall på byggeplass og leveres godkjent mottak for farlig avfall. I tørr tilstand er produktene ikke farlig avfall.

### Miljødeklarasjon

Det er ikke utarbeidet miljødeklarasjon (EPD) for TarkoDry Våtromsmembran.

## 6. Betingelser for bruk

### Utførelse generelt

TarkoDry Våtromsmembran skal alltid legges av fagpersoner. Den børstede overflaten vender ut og flislegges. Skjøter i membranen sveises med varmluft og sveisetråd. Porøse og sterkt sugende underlag bør grunnes med fortennet lim av samme type som membranen skal limes med. Det sikrer god heft mellom membranen og underlaget og hindrer flekkvis tørking av limet.

Ved montering mot yttervegger og vegger mot rom uten oppvarming eller med begrenset oppvarming, må man fjerne eventuell plastfolie bak platekledning/rupanel.

### Generelle krav til underlaget

Før membranen limes på, må underlaget være rent for støv, fett, malingsrester og annen smuss.

Betongunderlag må være stålglatt, flytsparklet eller flekksparklet før membranen limes til underlaget.

Overflaten skal være sugende.

### Type underlag på golv

TarkoDry Floor kan legges på betong eller på undergolv av bygningsplater med stivhet og konstruksjonsdetaljer i henhold til Byggforskserien Byggedetaljer 522.861 og 541.805.

### Type underlag på vegg

TarkoDry Wall kan legges på glattsparklet betong, på fuktstabile bygningsplater eller på andre plater egnet til våtrom, som angitt i Byggforskserien Byggedetaljer 543.506.

Ved utsparkling av ujevnheter på vegger skal det benyttes sparkelmasse som er godkjent for våtrom.

### Fukttinnhold i underlaget

Ved legging av TarkoDry Våtromsmembran på underlag av betong må fukttinnholdet i betongen være maks 85 % RF. Ved legging av membranen på betonggolv med varmeanlegg må fukttinnholdet i betongen være < 75 % RF.

Ved legging av TarkoDry Våtromsmembran på trebaserte materialer med varme i golvet bør fukttinnholdet i de trebaserte materialene være maksimalt 7 vekt-%. Er det ikke varme i underlaget bør fukttinnholdet være maksimalt 15 vekt-%.

### Tetting rundt rørgjennomføringer

Rørgjennomføringer i golv skal være plassert minst 40 mm fra vegg.

Rørgjennomføringer i vegg og golv tettes ved å skjære et hull i membranen som er like stort som rørgjennomføringen. Membranen og rørgjennomføringen rubbes deretter opp, før det legges Casco AquaSeal i overgangen mellom rørgjennomføringen og membranen. Se fig. 1.

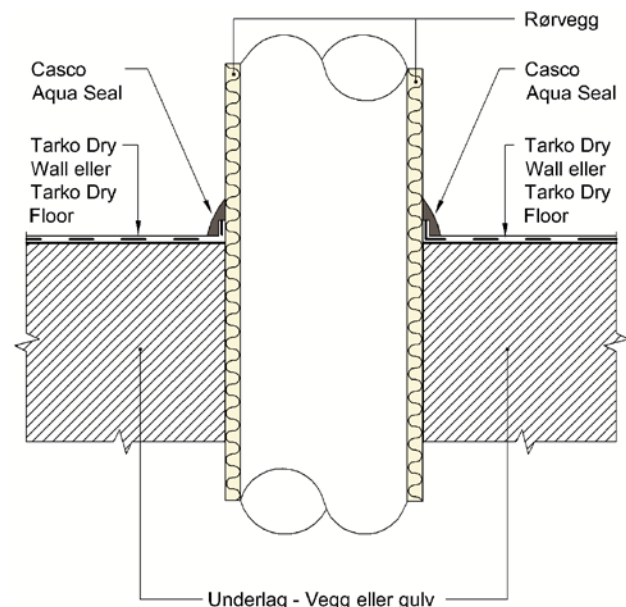


Fig. 1

Tetting rundt rørgjennomføringer i golv og vegg.

### Sluk

Slukets klemring må demonteres før membranen legges ut over sluket. Membranen varmes opp samtidig som den rulles og strekkes ned i sluket.

Sluk som har klemring med skruer skrues på plass mens belegget er mykt etter oppvarmingen. Skruene bør ettertrekkes.

Følg slukleverandørens anvisning med hensyn til hvordan membranen skal avsluttes i forhold til klemringen.

### Skjøter

Sveiseskjøter må ikke plasseres nærmere slukkanten enn 500 mm.

### Overgang mellom golv og vegg

Fig. 2 viser overgang mellom golv og vegg.

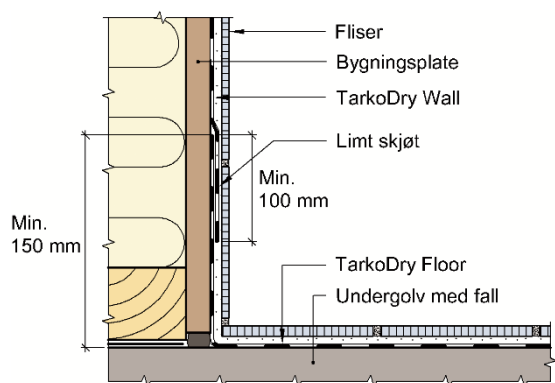


Fig. 2  
Overgang mellom membran og sluk.

#### Vanntetthetstest

Før man legger fliser på golvet, bør man teste vanntettheten til membransystemet, se Byggebransjens våtromsnorm, BVN 53.010.

#### Lagring og kondisjonering

TarkoDry Våtromsmembran lagres tørt med rullene plassert stående. TarkoDry, lim og underlag må ha en temperatur på minst 18 °C før legging. Den relative fuktigheten i rommet ved legging må være 30–60 % RF.

#### 7. Produkt- og produksjonskontroll

TarkoDry Våtromsmembran produseres av Tarkett AB, SE-372 81 Ronneby, Sverige.

Innehaver av godkjenningen er ansvarlig for produksjonskontrollen for å sikre at produktet blir produsert i henhold til de forutsetninger som er lagt til grunn for godkjenningen.

Fabrikkfremstillingen av produktet er underlagt over-våkende produkt- og produksjonskontroll i henhold til kontrakt om SINTEF Teknisk Godkjenning.

Produksjonsbedriften har et kvalitetssystem som er sertifisert i henhold til ISO 9001 og et miljøstyringssystem som er sertifisert i henhold til ISO 14001.

#### 8. Grunnlag for godkjenningen

TarkoDry Våtromsmembran er vurdert på grunnlag av rapporter som er innehavers eiendom.

#### 9. Merking

TarkoDry Våtromsmembran merkes med produsent, produktnavn og produksjonsnummer. Det kan også merkes med godkjenningsmerket for SINTEF Teknisk Godkjenning; TG 2598.

#### 10. Ansvar

Innehaver/produsent har det selvstendige produktansvar i henhold til gjeldende rett. Krav kan ikke fremmes overfor SINTEF utover det som er nevnt i NS 8402.

for SINTEF

Hans Boye Skogstad  
Godkjenningsleder