

# SINTEF Teknisk Godkjenning

## TG 20979



Utstedt første gang: 21.05.2026  
Revidert:  
Korrigert:  
Gyldig til: 01.02.2027  
Forutsatt publisert på  
[www.sintefcertification.no](http://www.sintefcertification.no)

SINTEF bekrefter at

## SOLID Vindsperre

er vurdert å være egnet i bruk og tilfredsstillende krav til produktdokumentasjon i henhold til forskrift om omsetning og dokumentasjon av produkter til byggverk (DOK) og forskrift om tekniske krav til byggverk (TEK), for de egenskaper, bruksområder og betingelser for bruk som er angitt i dette dokumentet.



### 1. Innehaver av godkjenningen

Løvenskiold Værkø AS, for Maxbo og Bygger'n  
Drammensveien 250, PB 38 Skøyen  
0212 Oslo  
[www.maxbo.no](http://www.maxbo.no)  
[www.byggern.no](http://www.byggern.no)

### 2. Produktbeskrivelse

SOLID Vindsperre er en tresjiktet duk som består av en mikroporøs polypropylenmembran i midten med ett lag polypropylenfilt på hver side. Fargen på vindsperren er grå. Mål og toleranser er angitt i Tabell 1.

Tabell 1: Mål og toleranser for SOLID Vindsperre

Egenskap	Mål	Toleranser
Flatvekt produkt	112 g/m <sup>2</sup>	+/- 10 %
Bredde	1,3 / 2,8 m	-0,5 % / +1,5 %
Rulllengde	25 m	≥ 25 m

### 3. Bruksområder

SOLID Vindsperre brukes som vindsperre på varmeisolererte yttervegger med luftet kledning, og i takkonstruksjoner av tre, kfr. fig. 1 og 2.

Produktet kan brukes som vindsperre på vegg i bygninger i risikoklasse 1-6 i brannklasse 1, og i boliger med inntil tre etasjer der hver boenhet har direkte utgang til terreng (ikke via trapp eller trapperom). For annen bruk må brannsikkerheten dokumenteres ved brannteknisk analyse.

Produktet kan brukes som vindsperre på tak i bygninger i risikoklasse 1-6 i brannklasse 1, 2 og 3.

### 4. Egenskaper

#### Materialegenskaper

Material- og konstruksjonsegenskaper er vist i tabell 2.

#### Lufttetthet

Vindsperren er så tett at den gjør det mulig å oppfylle alle aktuelle krav til lekkasjetall,  $n_{50}$ , gitt i TEK, og i de norske passivhusstandardene, før innvendig dampsperrerisjikt er montert.

#### Egenskaper ved brannpåvirkning

Vindsperren har brannteknisk klasse E i henhold til EN 13501-1.

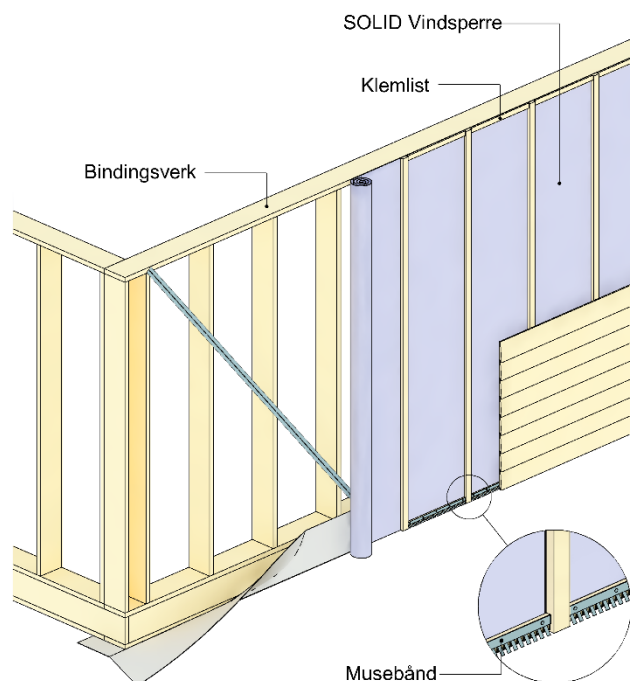


Fig. 1  
Eksempel på SOLID Vindsperre brukt i vegg sammen med stag for vindavstiving

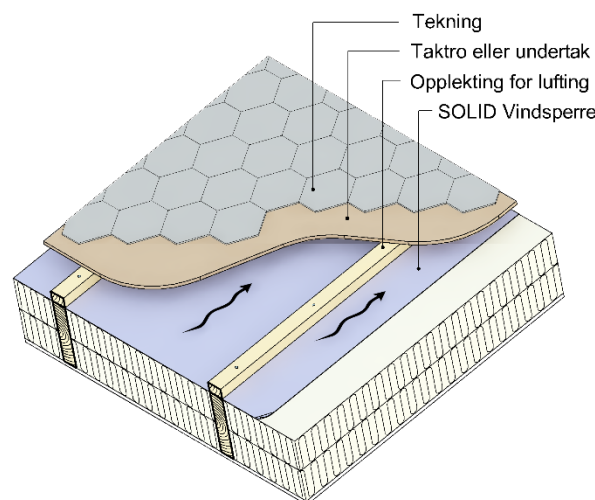


Fig. 2  
Eksempel på SOLID Vindsperre brukt i isolert takkonstruksjon

SINTEF er norsk medlem i European Organisation for Technical Assessment, EOTA, og European Union of Agrément, UEAtc

Tabell 2  
Produktegenskaper for SOLID Vindsperre

Egenskap	Metode	Ytelseserklæring <sup>1)</sup>	Kontrollgrense <sup>2)</sup>	Enhet	
Vann tetthet materiale	EN 1928 / EN 13859-2	W1	Tett	-	
Luftgjennomgangstall materiale	EN 12114	-	≤ 0,25	m <sup>3</sup> /(m <sup>2</sup> h50Pa)	
Luftgjennomgangstall konstruksjon	EN 12114	-	≤ 0,25 <sup>3)</sup>	m <sup>3</sup> /(m <sup>2</sup> h50Pa)	
Vanndampmotstand S <sub>d</sub> -verdi	EN 12572	0,02 (-0,01, +0,015)	≤ 0,035	m	
Strekstyrke	Langs Tvers	EN 12311-1 / EN 13859-2	250 (-30, +35) 165 (-25, +30)	≥ 220 ≥ 140	N/50 mm
Forlengelse ved brudd	Langs Tvers	EN 12311-1 / EN 13859-2	50 (-25, +20) 70 (-20, +30)	≥ 25 ≥ 50	%
Rivemotstand i spikerfeste	Langs Tvers	EN 12310 / EN 13859-2	115 (-30, +55) 135 (-35, +60)	≥ 85 ≥ 100	N
Dimensjonsstabilitet	Langs Tvers	EN 1107-2	-	≤ 2 <sup>3)</sup> ≤ 2 <sup>3)</sup>	%

<sup>1)</sup> Deklarert verdi i produsentens ytelseserklæring (Declaration of Performance, DoP)

<sup>2)</sup> Kontrollgrensen angir verdien som produktet må tilfredsstillere i produsentens egenkontroll og årlig kontrollprøving

<sup>3)</sup> Resultat fra typeprøving

### Bestandighet

SOLID Vindsperre er vurdert til å ha tilfredsstillende bestandighet på grunnlag av prøving før og etter akselerert kunstig klimaaldring i laboratorium. Produktet må være beskyttet mot direkte påvirkning av UV-bestråling i den ferdige konstruksjonen. Produktet skal, uten unødig opphold, tildekkes så snart som mulig etter montering på tak og vegger.

### 5. Miljømessige forhold

#### Helse- og miljøfarlige kjemikalier

SOLID Vindsperre inneholder ingen prioriterte miljøgifter, eller andre relevante stoffer i en mengde som vurderes som helse- og miljøfarlige. Prioriterte miljøgifter omfatter CMR, PBT og vPvB stoffer

#### Avfallshåndtering/gjenbruksmuligheter

SOLID Vindsperre skal kildesorteres som restavfall ved avhending. Produktet skal leveres til godkjent avfallsmottak der det kan energigjenvinnes.

#### Miljødeklarasjon

Det er ikke utarbeidet miljødeklarasjon (EPD) for SOLID Vindsperre.

### 6. Betingelser for bruk

#### Prosjektering

Utvendig kledning og takteking bør legges så raskt som mulig etter at SOLID Vindsperre er montert. Vindsperran skal ikke stå fritt eksponert over lengre tid. Før varmeisolasjon, dampsperre og innvendig kledning monteres må utvendig kledning/takteking være ferdig lagt. Tilfredsstillende montering av undertaket skal også kontrolleres før innvendig arbeid på yttervegg eller takflate påbegynnes.

Fuktinnholdet i taksperrene, veggstenderne og sløfyene skal være mindre enn 20 % når vindsperran monteres for at krympingen i treverket ikke skal svekke klemmingen av omleggene i duken for mye.

### Montasje

SOLID Vindsperre monteres på utsiden av varmeisolererte trekonstruksjoner. Alle skjøter skal ha min. 50 mm omlegg. Brukt som vindsperre i isolerte trestak skal produktet monteres langs sperrene.

Alle skjøter, kanter og overganger skal klemmes kontinuerlig mot stendere, sviller, sperrer og lignende med lekter som spikres med maks. spikeravstand 150 mm.

Vindsperran skal monteres i henhold til produktets installasjonsveiledning, og for øvrig brukes i samsvar med prinsippene som er vist i Byggforskserien, blant annet 523.255 Bindingsverk av tre. Varmeisolering og tetting og 525.101 Isolerte skrå trestak med lufting mellom vindsperre og undertak.

SOLID Vindsperre kan ikke brukes som kombinert vindsperre og undertak.

#### Transport og lagring

SOLID Vindsperre skal lagres tørt og beskyttet med emballasje.

### 7. Produkt- og produksjonskontroll

SOLID Vindsperre produseres for Løvenskiold Vækerø AS, for Maxbo og Bygger'n i Tsjekkia.

Innehaver av godkjenningen er ansvarlig for produksjonskontrollen for å sikre at produktet blir produsert i henhold til de forutsetninger som er lagt til grunn for godkjenningen.

Fabrikkfremstillingen av produktet er underlagt overvåkende produkt- og produksjonskontroll i henhold til kontrakt om SINTEF Teknisk Godkjenning.

### 8. Grunnlag for godkjenningen

SOLID Vindsperre er vurdert på grunnlag av rapporter som er innehavers eiendom.

Utførelse og tekniske detaljløsninger er vurdert på grunnlag av anbefalinger gitt i Byggforskseriens anvisninger.

**9. Merking**

Emballasjen til hver rull skal være merket med produktnavn, produktbetegnelse og produksjonstidspunkt.

Produktet er CE-merket i henhold til EN 13859-2.

Det kan også merkes med godkjenningsmerket for Teknisk Godkjenning; TG 20979.

**10. Ansvar**

Innehaver/produsent har det selvstendige produktansvar i henhold til gjeldende rett. Krav kan bare fremmes overfor SINTEF etter alminnelig erstatningsrett eller annet særskilt grunnlag.

for SINTEF

A handwritten signature in blue ink that reads "Ola Asphaug". The signature is written in a cursive style.

Ola Asphaug  
Godkjenningsleder